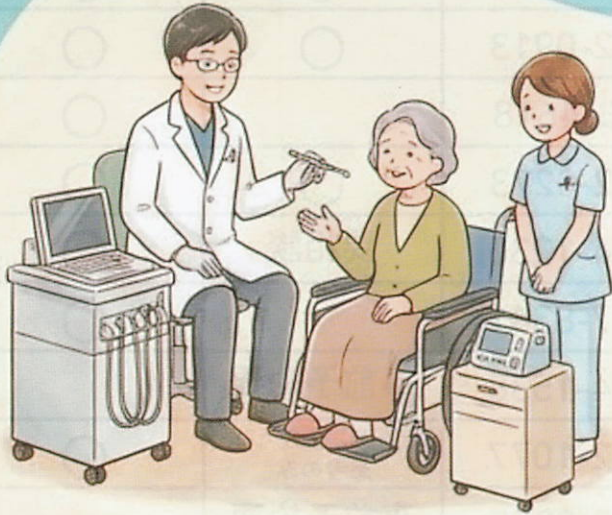


訪問歯科診療のご案内

舞鶴歯科医師会 口腔サポートセンター



《訪問歯科診療》

寝たきりの方や身体が不自由で歯科医院へ通院することができない方を対象に歯科医師が訪問し歯科治療を行う医療サービスです。

このような症状でお悩みの方へ



義歯の不調や破損



歯周病



虫歯



まずは、かかりつけの歯科医師やケアマネージャー、
地域包括支援センター等へご相談ください



申込方法

かかりつけの歯科医師がいる場合



直接歯科医院にお問い合わせください



病院や医院へ定期的に通院されている方や、車椅子での移動が可能な方は、医療保険制度の決まりにより訪問歯科診療が受けられない場合がありますので、ご注意ください。

訪問診療の協力歯科医院は裏面でご確認ください。
※車椅子のまま通院できる歯科医院も一覧で掲載しています。

かかりつけの歯科医師がいない場合

①申込

申込後、担当歯科医院から訪問日を連絡します。

○WEB または ○FAX



2次元コード
より申込



別紙を舞鶴歯科医師会
口腔サポートセンターへ
(FAX 0120-72-0820)

②訪問診察

治療方法や費用については、
担当歯科医院へお尋ねください。
※診察のみでも費用がかかります。

③治療開始

お一人おひとりの体力や体調に
合わせて無理のないペースで
丁寧に治療を進めます。



在宅医療協力歯科医院・車椅子対応歯科医院

歯科医院名	住所	電話番号	訪問歯科診療	車椅子対応
あさぬま歯科医院	浜	66-7890	○	○
いとう歯科	溝尻町	66-2611	○	○
小川歯科医院	余部上	62-0913	○	○
川北歯科医院	南浜町	63-4618		○
杉立歯科医院	浜	62-0273	○	○
高田歯科医院	丸山口町	64-1230	要相談	○
たなか歯科クリニック	南浜町	77-8341		○
五条内藤歯科	浜	64-1538	事前予約要	
内藤矯正歯科医院	浜	62-1077	当院通院 患者のみ	○
中川歯科医院	浜	62-0095	事前予約要	
畑歯科医院	森町	63-3525	○	○
ふるもり歯科クリニック	浜	62-1376	○	○
ほりさわ歯科医院	浜	63-8778	○	○
堀澤歯科クリニック	浜	77-5930	○	○
松代歯科医院	倉梯町	62-1612	○	
松田歯科医院	浜	62-0117	○	
森歯科医院	田中町	63-6480	○	○
吉田歯科医院	八反田南町	63-6222	○	○
おぜき駅前歯科医院	南田辺	77-1133		○
小瀬木歯科医院	北田辺	75-0431		○
くまがい歯科クリニック	大内	76-6232	○	○
たかいデンタルクリニック	京田	75-0607		○
倉谷たかい歯科医院	倉谷	76-8241	要相談	○
徳田歯科医院	引土	76-3673	○	○
にしむら歯科クリニック	引土	78-4500	○	○
馬場歯科医院	伊佐津	78-4075	○	○
まつえ歯科クリニック	七日市	75-0099	○	○
医) 光歯会森歯科クリニック	竹屋	76-9186	○	○
山下歯科医院	倉谷	75-4800		○